

KM..-HM TÍPUSÚ KÉZI MŰKÖDTETŐ MECHANIZMUS

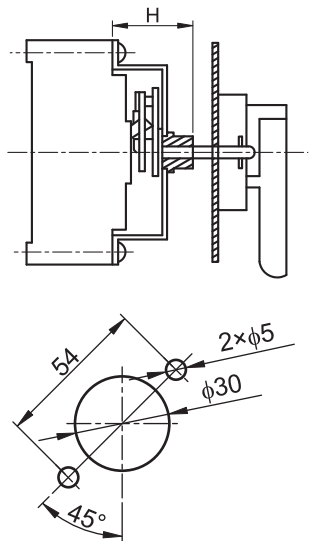
H

KM-TÍPUSÚ KOMPAKT MEGSZAKÍTÓKHOZ

A KM..-HM típusú kézi működtető mechanizmus a KM..-típusú kompakt megszakítók nyitható ajtón keresztüli hajtására szolgál. A kézi hajtás a megszakítóra szerelt működtetőrészből, a hajtástengelyből és az ajtóra szerelendő fogantyúból áll, amely jelzi a megszakító KI- és BE helyzetét. A hajtástengely hossza egységesen 150 mm.

A működtető kar a megszakító KI és BE helyzetében is lakatható. A megszakító BE helyzetében az ajtón kívüli kar mechanikusan reteszelve van, ezért az ajtót nem lehet kinyitni. A retesz feloldásával – a működtetőkar oldalán található kisméretű sülyesztett gomb benyomása után – a megszakító BE helyzetében is nyitható az ajtó. A megszakító KI és BE helyzetétől függetlenül az ajtó bármikor csukható. Felszereléskor ügyelni kell a megszakító, a hajtástengely, és az ajtón lévő furatok egytengelyűségére.

A kézi működtető mechanizmust a tartozék 4 db csavar segítségével egyszerűen rászerezhető a hozzárendelt kompakt megszakítóra. A hajtástengely rögzítése 2 db csavarral történik.



A működtető kar felerősítési furatai

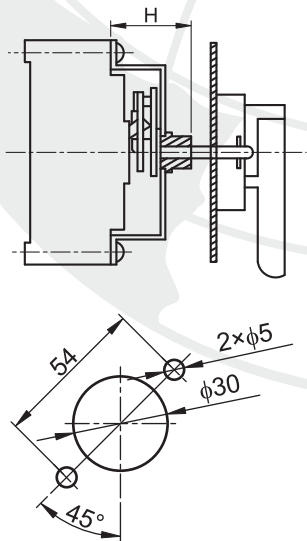
CZ

KM..-HM RUČNÍ OVLÁDACÍ MECHANIZMY KE KOMPAKTNÍM JISTIČŮM

Umožňují ovládat kompaktní jističe přes dveře resp. čelní panel rozvaděčů, páka ukazuje zapnutý „ON“ a vypnutý „OFF“ stav. Ruční ovládací mechanismus se skládá z ovládacího mechanismu, pohonu s hřídelem a z ovládací páky. Délka ovládací osy je 150 mm.

V obou polohách kompaktního jističe zapnuté „ON“ a vypnuté „OFF“ je ovládací páka uzamykatelná visacím zámkem. V poloze ovládací páky zapnuté „ON“ není možné otevřít dveře rozvaděče, je aktivní mechanické blokování dveří. Toto blokování můžeme mechanicky eliminovat stlačením tlačítka uloženého na boční straně ovládací páky, čímž se umožní otevírání dveří rozvaděče i v zapnutém stavu kompaktního jističe. Dveře rozvaděče se dají zavřít jak v zapnutém tak i ve vypnutém stavu kompaktního jističe. Při montování je zapotřebí dávat pozor na sousost jističe, ovládací osy a upevňovacích otvorů.

Ruční ovládací mechanismus se namontuje na kompaktní jističi pomocí 4 ks šroubů.



Upevňovací otvory ovládací páky

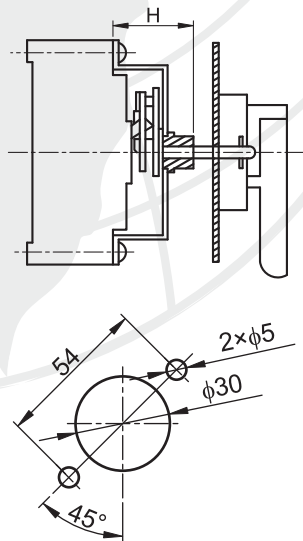
SK

KM..-HM RUČNÉ OVLÁDACIE MECHANIZMY KU KOMPAKTNÝM ISTIČOM

Umožňujú ovládať kompaktný istič cez dvere resp. čelný panel rozvádzačov, páka ukazuje zapnutý „ON“ a vypnutý „OFF“ stav. Ručný ovládací mechanismus sa skladá z ovládacieho mechanismu, pohonu s hriadeľom a z ovládacej páky. Dĺžka ovládacej osky je 150 mm.

V oboch polohách kompaktného ističa zapnuté „ON“ aj vypnuté „OFF“ je ovládacia páka uzamykateľná visiacim zámkom. V polohe ovládacej páky zapnuté „ON“ nie je možné otvoriť dvere rozvádzačov, je aktívne mechanické blokovanie dverí. Toto blokovanie môžeme mechanicky eliminovať stlačením tlačidla uloženého na bočnej strane ovládacej páky, čím sa umožňuje otváranie dverí rozvádzača aj v zapnutom stave kompaktného ističa. Dvere rozvádzača sa dajú zatvoriť aj v zapnutom, aj vo vypnutom stave kompaktných ističov. Pri montovaní je potrebné dávať pozor na súosovosť ističa, ovládacej osky a upevňovacích otvorov.

Ručný ovládací mechanismus je pripojiteľný na kompaktný istič pomocou 4 ks skrutiek.



Upevňovacie otvory ovládacej páky

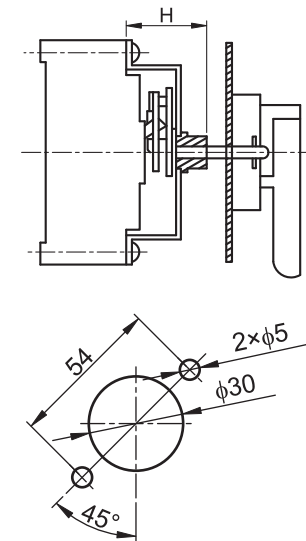
RO

PENTRU ÎNTRERUPĂTOARE COMPACTE DE TIP KM CU MECANISM DE ACȚIONARE DE TIP KM..-HM

Mecanismul de acționare de tip KM..-HM are rolul de a comanda întrerupătoarele compacte de tip KM prin ușă. Acționarea manuală se compune din partea care se montează pe întrerupător, din axul de acționare și din mânerul care se montează pe ușă, care semnalizează pozițiile de CONECTAT și de DECONECTAT ale întrerupătorului. Lungimea unitară a axului de acționare este de 150 mm.

Brațul de acționare se poate bloca atât în poziția de DECONECTAT cât și în cea de CONECTAT. În poziția CONECTAT a întrerupătorului, brațul aflat în exteriorul ușii este blocat mecanic și din această cauză nu se poate deschide ușa. După eliminarea blocajului – prin apăsarea butonului de dimensiuni reduse montat în partea laterală a brațului de acționare – se poate deschide ușa și când întrerupătorul se află în poziția CONECTAT. Indiferent de poziția DECONECTAT sau CONECTAT a întrerupătorului, ușa se poate închide oricând. La montare trebuie avut grijă ca întrerupătorul, axul de acționare și găurile de pe ușă să fie coliniare.

Mecanismul de acționare manuală se poate monta ușor pe întrerupătorul compact corespondent cu ajutorul a 4 buc. de șuruburi date ca accesorii. Fixarea axului de acționare se face cu 2 șuruburi.



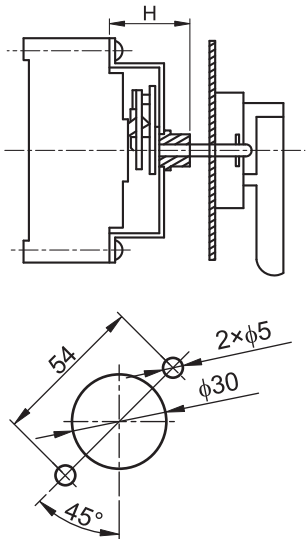
Rupe za učvršćivanje pogonske osovine

RUČNI POGONSKI MEHANIZAM KM.-HM ZA KOMPACTNE PREKIDAČE TIPA KM

Ručni pogonski mehanizam **KM.-HM** namijenjen je za pogon kompaktnih prekidača tipa KM. kroz vrata. Ručni pogon je izveden od pogonskog dijela na prekidaču, pogonske osovine i ručke koja se montira na vrata i na kojoj su označeni položaji prekidača UKLJ.-ISKLJ. Duljina pogonske osovine iznosi 150 mm.

Pogonska ručka prekidača se može zaključiti u oba položaja (ISKLJ. i UKLJ.). Kada je prekidač u položaju UKLJ. ručka na vratima je mehanički zapriječena i vrata se ne mogu otvoriti. Otpuštanjem zasuna – pritiskom na gumbić koji je smješten na boku pogonske ručke – vrata se mogu otvoriti bez obzira što je prekidač u položaju UKLJ. Vrata se mogu zatvoriti bilo kada, neovisno da li je prekidač u položaju ISKLJ. ili UKLJ. Pri montiranju treba voditi računa o podešenosti prekidača, pogonske osovine i rupa na vratima.

Ručni pogonski mehanizam se može jednostavno montirati na kompaktni prekidač s pomoću 4 pripadna vijka. Učvršćivanje pogonske osovine je s 2 vijka.



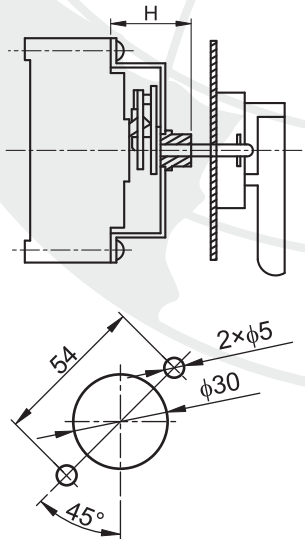
Găurile de fixare a brațului de acționare

ROČNI POGONSKI MEHANIZEM TIPA KM.-HM ZA KOMPACTNE ODKLOPNIKE TIPA KM

Ročni pogonski mehanizem tipa **KM.-HM** je namenjen za pogon kompaktnih odklopnikov tipa KM... skozi odprta vrata. Ročni pogon je sestavljen iz pogonskega dela na odklopniku, iz pogonske osi in iz ročaja, ki je montiran na vrata in na katerem so označeni položaji odklopnika ON-OFF. Dolžina pogonske osi znaša 50mm.

Pogonski ročaj odklopnika se lahko blokira v obeh položajih (ON-OFF). Ko je odklopnik v položaju ON, je ročaj na vratih mehansko zablokiran, zato se vrata ne dajo odpreti. Za sprostitve blokade - s pritiskom na tipkalo, ki se nahaja na bočni strani pogonskega ročaja – se vrata lahko odprejo ne glede na to, da je odklopnik v položaju ON. Vrata se lahko zablokirajo kadar koli, ne glede na trenutni položaj odklopnika. Pri montaži je potrebno biti pozoren na nastavitve odklopnika, na pogonsko os in na vrtine na vratih.

Montaža ročnega pogonskega mehanizma na kompaktni odklopnik je enostavna, saj se izvede s pomočjo štirih priloženih vijakov. Pogonske osi se pritrđijo z dvema vijakoma.



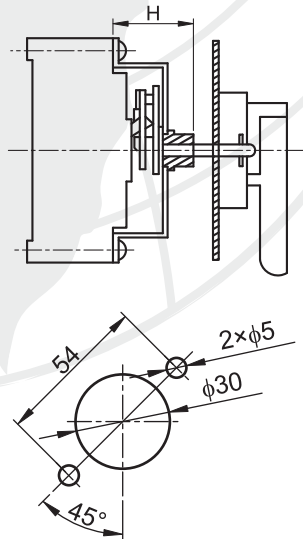
Montažni otvori ručnog mehanizma

MEHANIZAM TIPA KM.-HM ZA RUČNU KOMANDU KOMPACTNIH PREKIDAČA TIPA KM

Mehanizam tipa **KM.-HM** služi za ručnu komandu kompaktnih prekidača tipa KM. preko vrata, koja se mogu otvarati. Ručni komandni pribor se sastoji od ručke na vratima (sa signalom uključenosti „ON/OFF“), komandno-prenosne osovine i pogonskog mehanizma montiranog na prekidač. Dužina osovine je jedinstveno 150 mm.

Ručka se može zabraviti u oba položaja prekidača (ON/OFF). U ON položaju prekidača ručka izvan vrata je mehanički zabravljena, i vrata se ne mogu tada otvarati. Na bočnoj strani ručke se nalazi upušten taster, čijom pritiskom se skida zabrana, pa se vrata mogu otvarati i u ON položaju prekidača. Bez obzira na ON/OFF položaj prekidača vrata se mogu zatvarati u svakom trenutku. Prilikom montaže treba paziti na centriranost prekidača, prenosne osovine i montažnih otvora na vratima.

Mehanizam ručne komande se jednostavno montira pomoću dopunskog pribora i 4 vijka na kompaktni prekidač sa kojim se namenski kompletira. Prenosna osovina se montira pomoću 2 vijka iz kompleta.



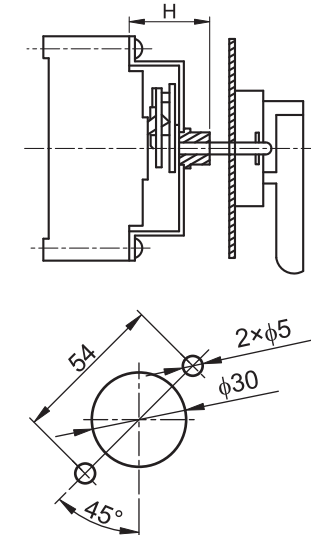
Luknje za pritrđitev pogonske osi

RĘCZNY MECHANIZM NASTAWCZY TYPU KM.-HM DO WYŁĄCZNIKÓW KOMPACTOWYCH TYPU KM-

Ręczny mechanizm nastawczy typu **KM.-HM** służy do nastawiania, poprzez otwieralne drzwiczki, compactowych wyłączników typu KM.-. Napęd ręczny składa się z nastawnika przymocowanego do wyłącznika, osi nastawczej i rączki zamontowanej na drzwiczkach, która pokazuje położenie ON i OFF wyłącznika. Długość osi nastawczej wynosi jednolicie 150 mm.

Rączkę można zablokować w pozycji ON jak i OFF wyłącznika. W pozycji ON wyłącznika rączka umieszczona na zewnątrz jest mechanicznie zablokowana, dlatego nie da się drzwiczek otworzyć. Po usunięciu tej blokady – czyli wciśnięciu małego, znajdującego się z boku rączki wpuszczonego guzika - drzwiczki można otworzyć również i w pozycji ON wyłącznika. Niezależnie od pozycji ON i OFF wyłącznika drzwiczki można zamknąć w dowolnym czasie. Przy montażu należy zwrócić uwagę na współosiowość wyłącznika, osi nastawczej i otworów na drzwiczkach.

Ręczny mechanizm nastawczy w sposób prosty, za pomocą 4 śrub (z wyposażenia) można przymocować do danego compactowego wyłącznika. Mocowanie osi nastawczej odbywa się za pomocą 2 śrub.



Otwory do mocowania rączki